



DESCRIZIONE

Modulo adattatore da palo, realizzato in lamiera di acciaio Inox AISI 316L. Adatto ai supporti NXWBS1, NXWBL e NXWBPTH1.

DATI TECNICI

MECCANICA

Adatto per NXWBS1, NXWBL, NXWBPTH1

In acciaio Inox brillantato AISI 316L

Per pali di diametro 110-150mm

Portata: 50kg

Peso unitario: 3.3kg

CODICE PRODOTTO

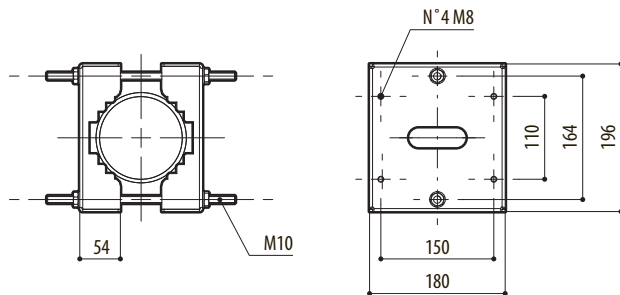
NXCOL Modulo adattatore da palo in acciaio Inox AISI 316L

IMBALLAGGIO

Codice	Peso	Dimensione (WxHxL)	Imballaggio multiplo
NXCOL	3.5kg	14x25.5x20cm	8

DISEGNI TECNICI

Le misure indicate sono espresse in millimetri.



NXCOL