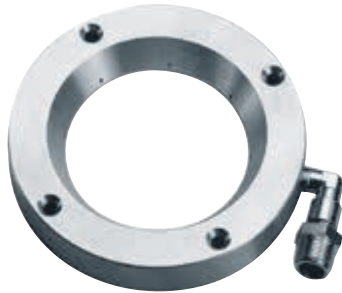


ONXAB2

BARRERA DE AIRE CON VIDRIO TEMPLADO



INFORMACIÓN TÉCNICA

MECÁNICO

Dimensiones (ØxL): 154x21mm (6x0.8in)

Entrada 1/2" GAS macho

Brida con 32 agujeros

Presión del sistema: 6bar max

Presión mínima recomendada: 2bar

Ejemplo de aplicación:

- Presión de aire de entrada 1bar, presión de aire de salida 0.2bar, flujo de aire 28m³/h
- Presión de aire de entrada 2bar, presión de aire de salida 1bar, flujo de aire 40m³/h
- Presión de aire de entrada 3bar, presión de aire de salida 1.2bar, flujo de aire 48m³/h
- Presión de aire de entrada 4bar, presión de aire de salida 1.2bar, flujo de aire 56m³/h
- Presión de aire de entrada 5bar, presión de aire de salida 1.2bar, flujo de aire 70m³/h
- Presión de aire de entrada 6bar, presión de aire de salida 1.2bar, caudal de aire 80m³/h

Vidrio templado extraclaro

- Espesor: 6mm (0.24in)
- Temperatura de funcionamiento: 260°C max, gradiente térmico 108°C max

Peso unitario: 1.6kg (3.5lb)

DESCRIPCIÓN

Barrera de aire que previene el depósito de polvos en la ventana de la carcasa. Se suministra como estándar en la carcasa NXW y como opcional en la carcasa NXM.

NÚMERO DE PARTE

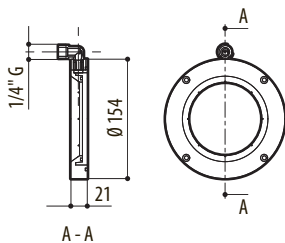
ONXAB2 Bridas anterior con barrera de aire y vidrio templado

EMBALAJE

Número de Modelo	Peso unitario	Dimensiones (WxHxL)	Embalaje múltiple
ONXAB1025B	1.8kg (4lb)	14x25.5x20cm (5.5x10x7.9in)	-

DIBUJOS TÉCNICO

Las medidas indicadas se expresan en milímetros.



ONXAB2